

Rare : Grand bureau de plein pied en plein coeur du Carré d'or !

Idéalement situé à l'entrée de la très luxueuse galerie commerciale du Métropole, très grand bureau en rez-de-chaussée bénéficiant d'un fort passage de clientèle !

Plateau entier composé de 2 lots pouvant être séparés.

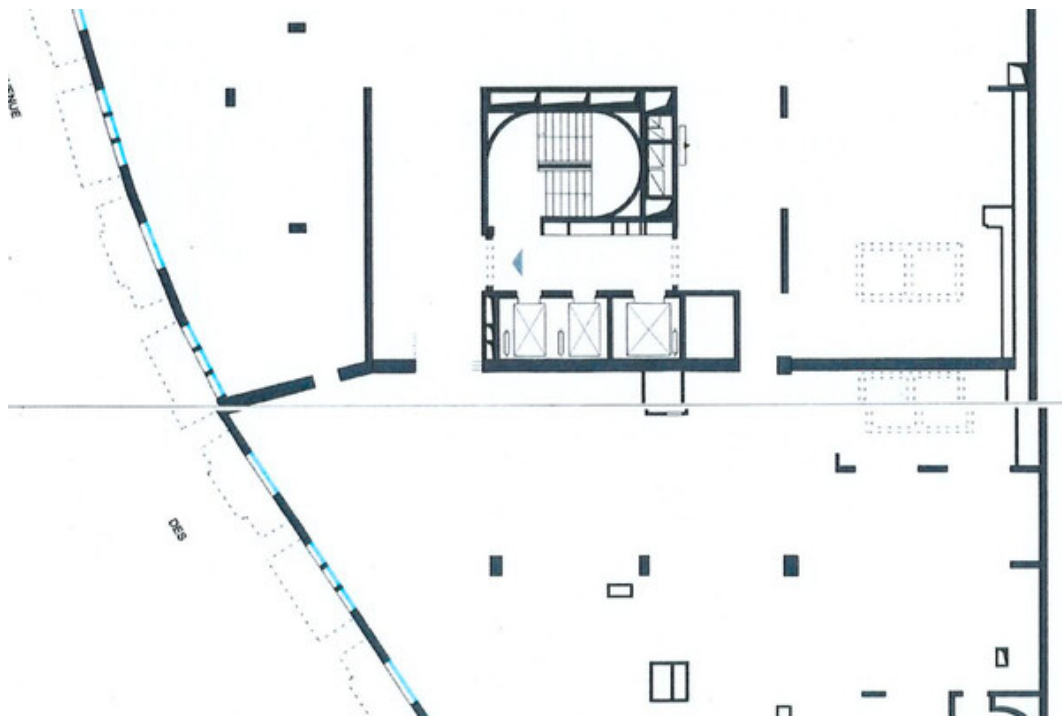
- 4 parkings
- 2 entrées indépendantes
- 1 entrée de service
- livré à l'état brut

Loyer annuel 1200 euros/m2

Immeuble	Le Metropole
Type de Bien	Bureau
No. de Pièces	Non d'À©fini/Aucun
Surface Habitable	1090.00 sqm
Surface Terrasse	32.00 sqm
Étage	RDC
Parkings	4
Référence	L2709202301
Prix	

En sus du prix d'achat : Honoraires d'agence 3%+TVA = 0 EUR - Frais de notaire 6% = 0 EUR

Ce document ne fait partie d'aucune offre ou contrat. Toutes mesures, surfaces et distances sont approximatives. Le descriptif et les plans ne sont donnés qu'à titre indicatif et leur exactitude n'est pas garantie. Les photographies ne montrent que certaines parties de la propriété. L'offre est valable sauf en cas de vente, retrait de vente, changement de prix ou d'autres conditions, sans préalable.



En sus du prix d'achat : Honoraires d'agence 3%+TVA = 0 EUR - Frais de notaire 6% = 0 EUR

Ce document ne fait partie d'aucune offre ou contrat. Toutes mesures, surfaces et distances sont approximatives. Le descriptif et les plans ne sont donnés qu'à titre indicatif et leur exactitude n'est pas garantie. Les photographies ne montrent que certaines parties de la propriété. L'offre est valable sauf en cas de vente, retrait de vente, changement de prix ou d'autres conditions, sans préalable.

En sus du prix d'achat : Honoraires d'agence 3%+TVA = 0 EUR - Frais de notaire 6% = 0 EUR

Ce document ne fait partie d'aucune offre ou contrat. Toutes mesures, surfaces et distances sont approximatives. Le descriptif et les plans ne sont donnés qu'à titre indicatif et leur exactitude n'est pas garantie. Les photographies ne montrent que certaines parties de la propriété. L'offre est valable sauf en cas de vente, retrait de vente, changement de prix ou d'autres conditions, sans préalable.