



NOUVEAU A SAISIR ! Agréable deux pièces sous loi 1235

A quelques pas du jardin Princesse Antoinette, dans un immeuble bourgeois bien entretenu avec ascenseur, bel appartement de deux pièces principales récemment rénové. L'appartement est très bien agencé et se trouve au calme absolu. A voir !

Cet appartement se situe au début de la rue plati, juste à l'intersection avec le boulevard de Belgique, au pied du fameux jardin Princesse Antoinette. Ce quartier résidentiel est très paisible et bien desservi. Arrêt de bus et parking public à proximité, ainsi qu'un ascenseur public permettant l'accès à la condamine à pied en seulement cinq minutes. L'appartement se compose de :

- Une entrée
- Un séjour salle à manger
- Une cuisine séparée entièrement équipée
- Une grande chambre avec placards
- Une salle de douche
- Un coin bureau avec nombreux rangements
- Une très grande cave saine d'environ 10m2 aménagée avec étagères

Immeuble	Villa du Parc
Type de Bien	Appartement
No. de Pièces	2
Surface Habitable	67.00 sqm
Chambres	1
Salles de Bain	1
Étage	1
Caves	1
Référence	V3103202301
Prix	2.180.000 EUR

En sus du prix d'achat : Honoraires d'agence 3%+TVA = 78.480 EUR - Frais de notaire 6% = 130.800 EUR

Ce document ne fait partie d'aucune offre ou contrat. Toutes mesures, surfaces et distances sont approximatives. Le descriptif et les plans ne sont donnés qu'à titre indicatif et leur exactitude n'est pas garantie. Les photographies ne montrent que certaines parties de la propriété. L'offre est valable sauf en cas de vente, retrait de vente, changement de prix ou d'autres conditions, sans préalable.



En sus du prix d'achat : Honoraires d'agence 3%+TVA = 78.480 EUR - Frais de notaire 6% = 130.800 EUR

Ce document ne fait partie d'aucune offre ou contrat. Toutes mesures, surfaces et distances sont approximatives. Le descriptif et les plans ne sont donnés qu'à titre indicatif et leur exactitude n'est pas garantie. Les photographies ne montrent que certaines parties de la propriété. L'offre est valable sauf en cas de vente, retrait de vente, changement de prix ou d'autres conditions, sans préalable.



En sus du prix d'achat : Honoraires d'agence 3%+TVA = 78.480 EUR - Frais de notaire 6% = 130.800 EUR

Ce document ne fait partie d'aucune offre ou contrat. Toutes mesures, surfaces et distances sont approximatives. Le descriptif et les plans ne sont donnés qu'à titre indicatif et leur exactitude n'est pas garantie. Les photographies ne montrent que certaines parties de la propriété. L'offre est valable sauf en cas de vente, retrait de vente, changement de prix ou d'autres conditions, sans préalable.



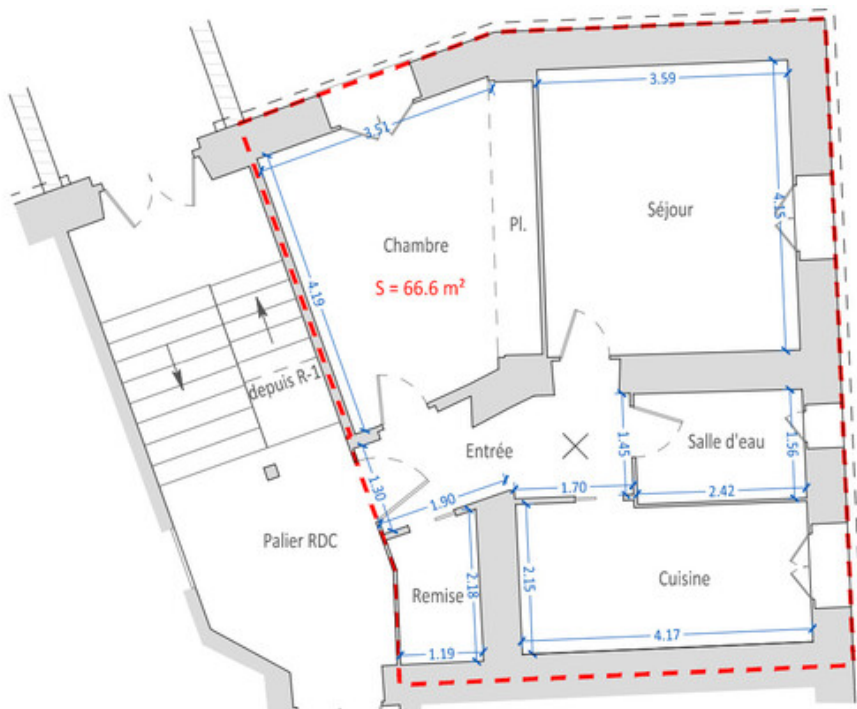
En sus du prix d'achat : Honoraires d'agence 3%+TVA = 78.480 EUR - Frais de notaire 6% = 130.800 EUR

Ce document ne fait partie d'aucune offre ou contrat. Toutes mesures, surfaces et distances sont approximatives. Le descriptif et les plans ne sont donnés qu'à titre indicatif et leur exactitude n'est pas garantie. Les photographies ne montrent que certaines parties de la propriété. L'offre est valable sauf en cas de vente, retrait de vente, changement de prix ou d'autres conditions, sans préalable.



En sus du prix d'achat : Honoraires d'agence 3%+TVA = 78.480 EUR - Frais de notaire 6% = 130.800 EUR

Ce document ne fait partie d'aucune offre ou contrat. Toutes mesures, surfaces et distances sont approximatives. Le descriptif et les plans ne sont donnés qu'à titre indicatif et leur exactitude n'est pas garantie. Les photographies ne montrent que certaines parties de la propriété. L'offre est valable sauf en cas de vente, retrait de vente, changement de prix ou d'autres conditions, sans préalable.



En sus du prix d'achat : Honoraires d'agence 3%+TVA = 78.480 EUR - Frais de notaire 6% = 130.800 EUR

Ce document ne fait partie d'aucune offre ou contrat. Toutes mesures, surfaces et distances sont approximatives. Le descriptif et les plans ne sont donnés qu'à titre indicatif et leur exactitude n'est pas garantie. Les photographies ne montrent que certaines parties de la propriété. L'offre est valable sauf en cas de vente, retrait de vente, changement de prix ou d'autres conditions, sans préalable.



En sus du prix d'achat : Honoraires d'agence 3%+TVA = 78.480 EUR - Frais de notaire 6% = 130.800 EUR

Ce document ne fait partie d'aucune offre ou contrat. Toutes mesures, surfaces et distances sont approximatives. Le descriptif et les plans ne sont donnés qu'à titre indicatif et leur exactitude n'est pas garantie. Les photographies ne montrent que certaines parties de la propriété. L'offre est valable sauf en cas de vente, retrait de vente, changement de prix ou d'autres conditions, sans préalable.