



Magnifique appartement en duplex en plein coeur du Quartier de la condamine !

Découvrez ce sublime appartement en duplex situé dans un immeuble moderne récemment achevé, répondant aux dernières normes environnementales. Idéalement situé en plein cœur du quartier de la Condamine, vous serez à proximité de toutes les commodités : gare ferroviaire, magasins de prêt-à-porter, commerces de bouche, arrêts de bus et du port de Monaco.

L'appartement se distingue par sa pièce de vie spacieuse, bénéficiant d'une hauteur sous plafond de 6 mètres, qui lui confère une ambiance agréable et lumineuse. Avec son atmosphère calme et sereine, ce bien est parfait pour ceux qui recherchent le confort en milieu urbain.

Vendu avec un très bel emplacement de voiture, cet appartement allie praticité et esthétique. Ne manquez pas cette opportunité rare !

L'appartement se compose de :

Au 7ème étage :

- Une entrée avec placards
- Un WC invités
- Un séjour salle à manger avec cuisine américaine équipée s'ouvrant sur une loggia

Au 8ème étage :

- Une salle de bain avec baignoire et douche
- Un dégagement avec de nombreux placards de rangement

En sus du prix d'achat : Honoraires d'agence 3%+TVA = 160.200 EUR - Frais de notaire 6% = 267.000 EUR

Ce document ne fait partie d'aucune offre ou contrat. Toutes mesures, surfaces et distances sont approximatives. Le descriptif et les plans ne sont donnés qu'à titre indicatif et leur exactitude n'est pas garantie. Les photographies ne montrent que certaines parties de la propriété. L'offre est valable sauf en cas de vente, retrait de vente, changement de prix ou d'autres conditions, sans préalable.

Equipement :

Immeuble	Le Stella
Type de Bien	Appartement
No. de Pièces	2
Surface Habitable	77.00 sqm
Surface Terrasse	12.00 sqm
Chambres	1
Salles de Bain	1
Étage	7 & 8
Parkings	1
Référence	v2505202201
Prix	4.450.000 EUR



En sus du prix d'achat : Honoraires d'agence 3%+TVA = 160.200 EUR - Frais de notaire 6% = 267.000 EUR

Ce document ne fait partie d'aucune offre ou contrat. Toutes mesures, surfaces et distances sont approximatives. Le descriptif et les plans ne sont donnés qu'à titre indicatif et leur exactitude n'est pas garantie. Les photographies ne montrent que certaines parties de la propriété. L'offre est valable sauf en cas de vente, retrait de vente, changement de prix ou d'autres conditions, sans préalable.



En sus du prix d'achat : Honoraires d'agence 3%+TVA = 160.200 EUR - Frais de notaire 6% = 267.000 EUR

Ce document ne fait partie d'aucune offre ou contrat. Toutes mesures, surfaces et distances sont approximatives. Le descriptif et les plans ne sont donnés qu'à titre indicatif et leur exactitude n'est pas garantie. Les photographies ne montrent que certaines parties de la propriété. L'offre est valable sauf en cas de vente, retrait de vente, changement de prix ou d'autres conditions, sans préalable.



En sus du prix d'achat : Honoraires d'agence 3%+TVA = 160.200 EUR - Frais de notaire 6% = 267.000 EUR

Ce document ne fait partie d'aucune offre ou contrat. Toutes mesures, surfaces et distances sont approximatives. Le descriptif et les plans ne sont donnés qu'à titre indicatif et leur exactitude n'est pas garantie. Les photographies ne montrent que certaines parties de la propriété. L'offre est valable sauf en cas de vente, retrait de vente, changement de prix ou d'autres conditions, sans préalable.



En sus du prix d'achat : Honoraires d'agence 3%+TVA = 160.200 EUR - Frais de notaire 6% = 267.000 EUR

Ce document ne fait partie d'aucune offre ou contrat. Toutes mesures, surfaces et distances sont approximatives. Le descriptif et les plans ne sont donnés qu'à titre indicatif et leur exactitude n'est pas garantie. Les photographies ne montrent que certaines parties de la propriété. L'offre est valable sauf en cas de vente, retrait de vente, changement de prix ou d'autres conditions, sans préalable.



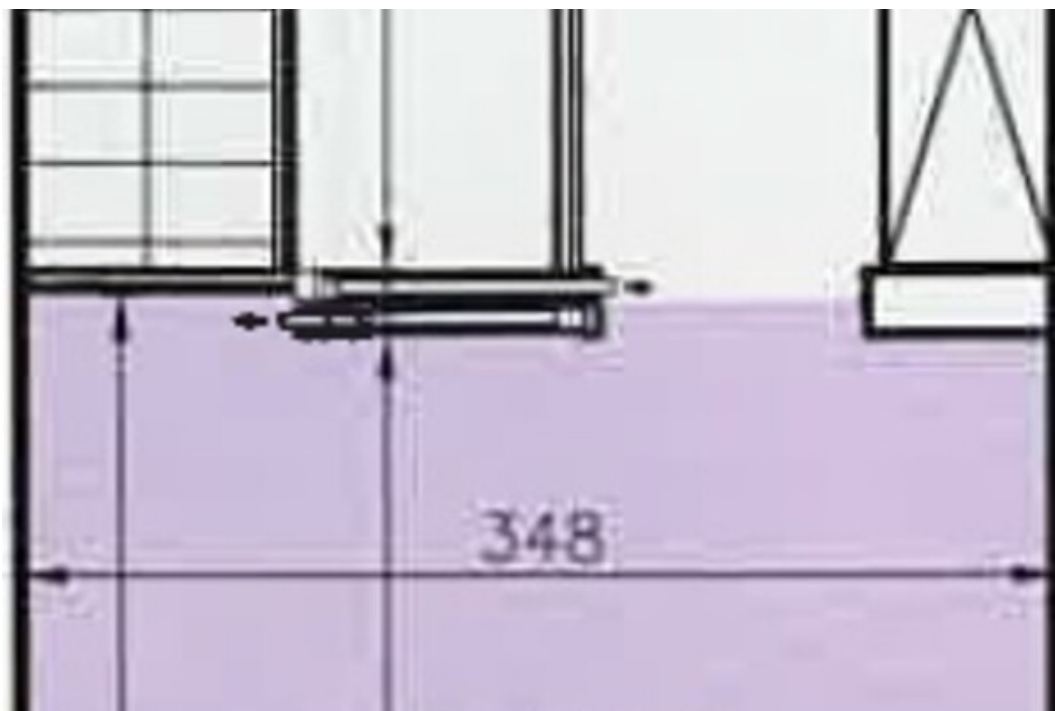
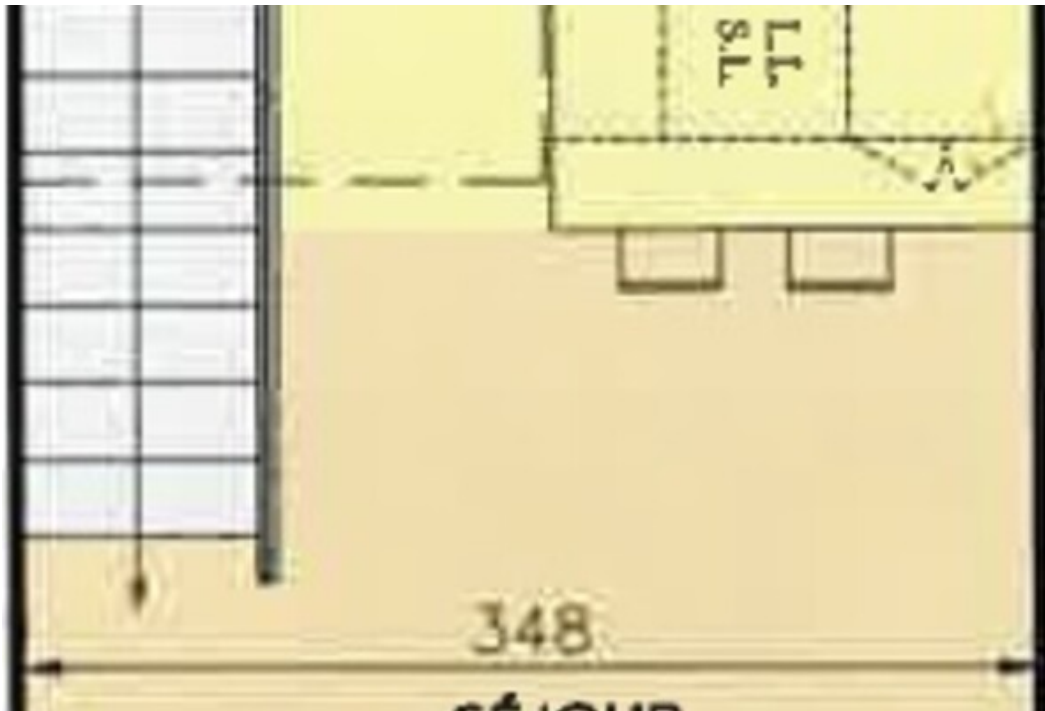
En sus du prix d'achat : Honoraires d'agence 3%+TVA = 160.200 EUR - Frais de notaire 6% = 267.000 EUR

Ce document ne fait partie d'aucune offre ou contrat. Toutes mesures, surfaces et distances sont approximatives. Le descriptif et les plans ne sont donnés qu'à titre indicatif et leur exactitude n'est pas garantie. Les photographies ne montrent que certaines parties de la propriété. L'offre est valable sauf en cas de vente, retrait de vente, changement de prix ou d'autres conditions, sans préalable.



En sus du prix d'achat : Honoraires d'agence 3%+TVA = 160.200 EUR - Frais de notaire 6% = 267.000 EUR

Ce document ne fait partie d'aucune offre ou contrat. Toutes mesures, surfaces et distances sont approximatives. Le descriptif et les plans ne sont donnés qu'à titre indicatif et leur exactitude n'est pas garantie. Les photographies ne montrent que certaines parties de la propriété. L'offre est valable sauf en cas de vente, retrait de vente, changement de prix ou d'autres conditions, sans préalable.



En sus du prix d'achat : Honoraires d'agence 3%+TVA = 160.200 EUR - Frais de notaire 6% = 267.000 EUR

Ce document ne fait partie d'aucune offre ou contrat. Toutes mesures, surfaces et distances sont approximatives. Le descriptif et les plans ne sont donnés qu'à titre indicatif et leur exactitude n'est pas garantie. Les photographies ne montrent que certaines parties de la propriété. L'offre est valable sauf en cas de vente, retrait de vente, changement de prix ou d'autres conditions, sans préalable.



En sus du prix d'achat : Honoraires d'agence 3%+TVA = 160.200 EUR - Frais de notaire 6% = 267.000 EUR

Ce document ne fait partie d'aucune offre ou contrat. Toutes mesures, surfaces et distances sont approximatives. Le descriptif et les plans ne sont donnés qu'à titre indicatif et leur exactitude n'est pas garantie. Les photographies ne montrent que certaines parties de la propriété. L'offre est valable sauf en cas de vente, retrait de vente, changement de prix ou d'autres conditions, sans préalable.