

## Agréable bureau rénové dans résidence de haut standing !

*Dans une résidence de grand standing avec gardien, très beau bureau jouissant d'un environnement très agréable avec sa belle lumière naturelle et au calme absolu !*

Ce bureau entièrement climatisé et en cours de rénovation se compose de :

- Une entrée avec espace d'accueil
- 3 bureaux indépendants
- Un grand open Space
- WC mixtes
- Une cuisine
- Un dégagement

Équipements :

- Fibre internet
- Système d'alarme
- Climatisation réversible

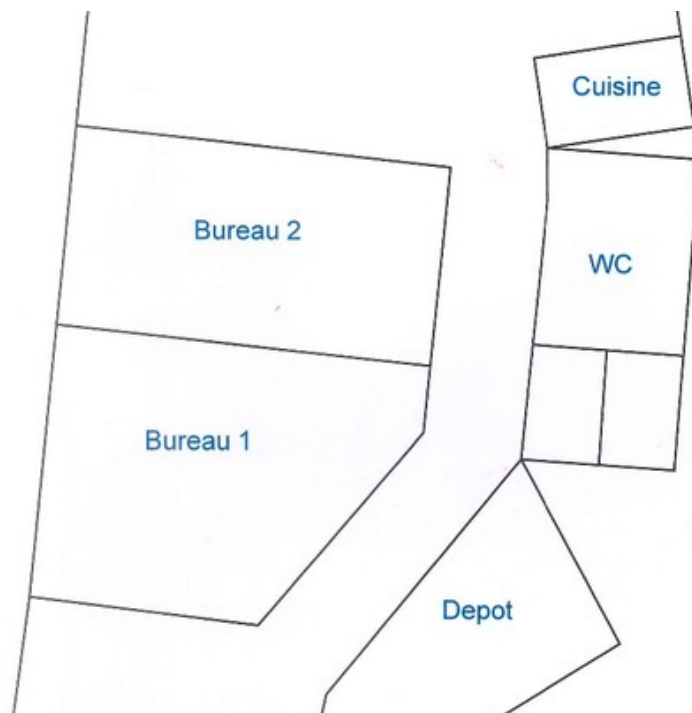
Commodités à proximité immédiate :

- Pharmacie et supermarché au pied de l'immeuble
- Arrêt de bus et station Monabike au pied de l'immeuble
- Parking public à 2 min à pied
- Gare ferroviaire à 8 minutes à pied
- Port de Monaco à 10 minutes à pied (accès par ascenseur)
- Quartiers de la Condamine et de Fontvieille à 10 minutes à pied (accès par ascenseur)

Immeuble	Patio Palace
Type de Bien	Bureau
No. de Pièces	4
Surface Habitable	116.67 sqm
<b>Référence</b>	<b>L2101202601</b>
<b>Prix</b>	<b>7.500 EUR</b>

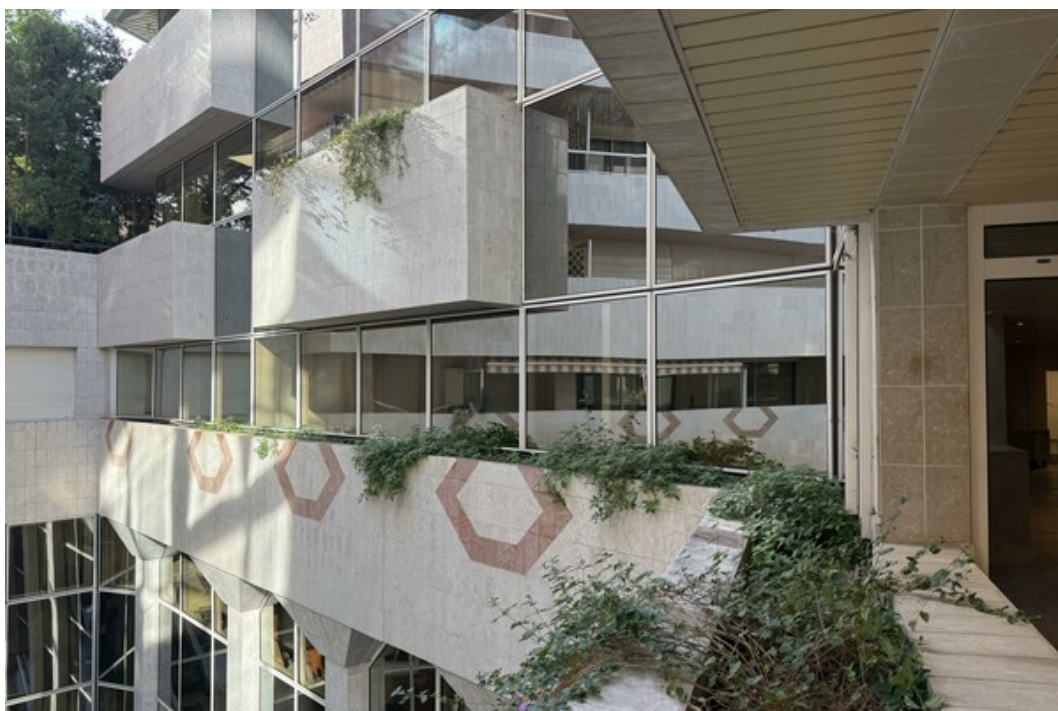
En sus du prix de vente, Honoraires d'agence 9% TVA = 2700 EUR - Frais de notaire 6.25% = 450 EUR

Ce document ne fait partie d'aucune offre ou contrat. Toutes mesures, surfaces et distances sont approximatives. Le descriptif et les plans ne sont donnés qu'à titre indicatif et leur exactitude n'est pas garantie. Les photographies ne montrent que certaines parties de la propriété. L'offre est valable sauf en cas de vente, retrait de vente, changement de prix ou d'autres conditions, sans préalable.



En sus du prix d'achat : Honoraires d'agence 3%+TVA = 270 EUR - Frais de notaire 6.25% = 450 EUR

Ce document ne fait partie d'aucune offre ou contrat. Toutes mesures, surfaces et distances sont approximatives. Le descriptif et les plans ne sont donnés qu'à titre indicatif et leur exactitude n'est pas garantie. Les photographies ne montrent que certaines parties de la propriété. L'offre est valable sauf en cas de vente, retrait de vente, changement de prix ou d'autres conditions, sans préalable.



En sus du prix d'achat : Honoraires d'agence 3%+TVA = 270 EUR - Frais de notaire 6.25% = 450 EUR

Ce document ne fait partie d'aucune offre ou contrat. Toutes mesures, surfaces et distances sont approximatives. Le descriptif et les plans ne sont donnés qu'à titre indicatif et leur exactitude n'est pas garantie. Les photographies ne montrent que certaines parties de la propriété. L'offre est valable sauf en cas de vente, retrait de vente, changement de prix ou d'autres conditions, sans préalable.





En sus du prix d'achat : Honoraires d'agence 3%+TVA = 270 EUR - Frais de notaire 6.25% = 450 EUR

Ce document ne fait partie d'aucune offre ou contrat. Toutes mesures, surfaces et distances sont approximatives. Le descriptif et les plans ne sont donnés qu'à titre indicatif et leur exactitude n'est pas garantie. Les photographies ne montrent que certaines parties de la propriété. L'offre est valable sauf en cas de vente, retrait de vente, changement de prix ou d'autres conditions, sans préalable.